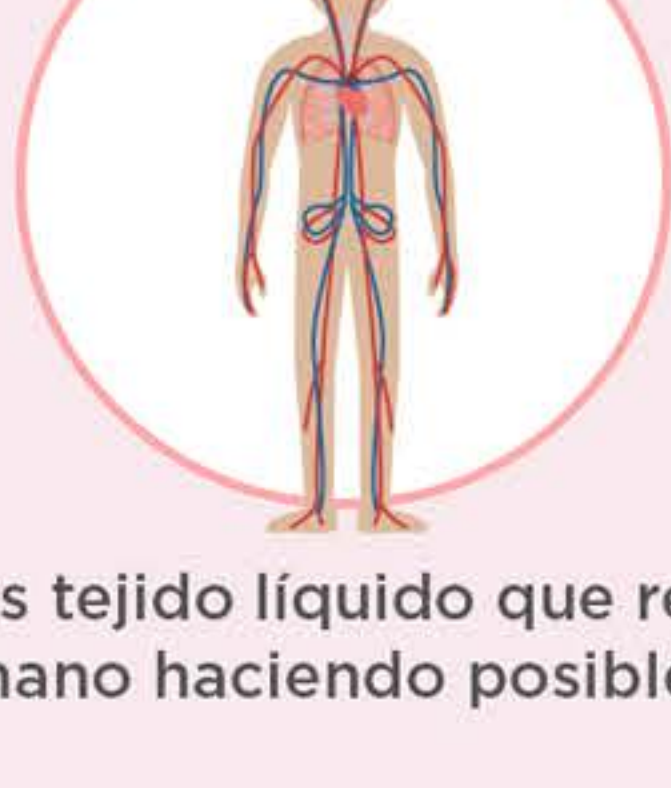


TIPOS DE SANGRE: ¿QUIÉN PUEDE DONAR Y QUIÉN RECIBIR?

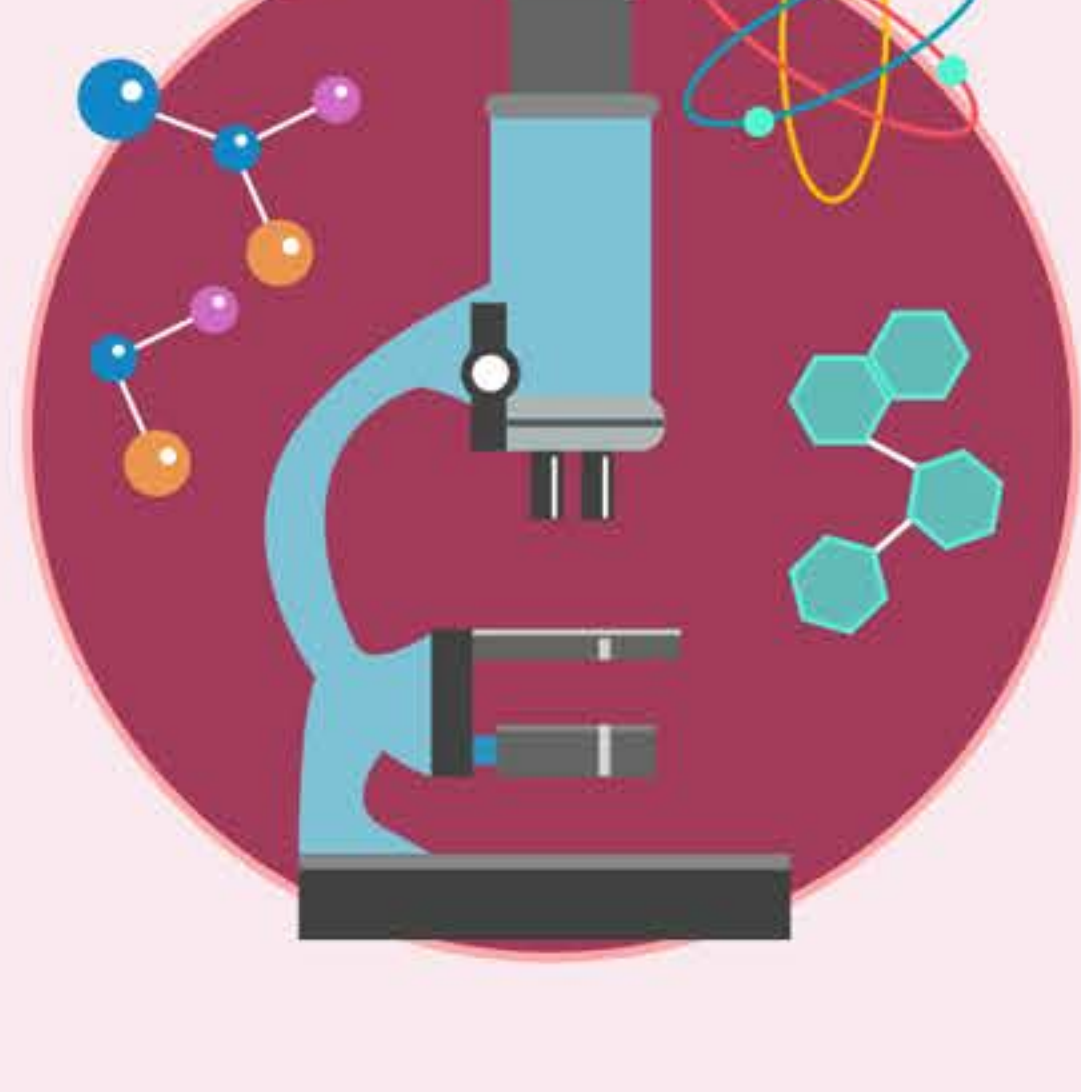


La sangre es tejido líquido que recorre el cuerpo humano haciendo posible su vida.



4.5 a 6 litros de sangre tiene un adulto = 7% de su peso corporal

COMPONENTES DE LA SANGRE



MARCADORES SANGUÍNEOS

El tipo de sangre de una persona depende de si tiene o no proteínas llamadas **antígenos** en sus glóbulos rojos. Los antígenos identifican células sanguíneas que pertenecen a nuestro sistema y marcan la diferencia entre **transfusiones sanguíneas** aceptadas o rechazadas por el organismo.

TIPOS DE SANGRE

Basados en los diferentes **marcadores de células sanguíneas**, existen cuatro **grupos sanguíneos** (A, B, AB y O), además de un marcador adicional llamado **factor Rh** que puede ser positivo (presente en sangre) o negativo (ausente). Esto resulta en ocho diferentes tipos de sangre:



No tiene marcadores A y B, ni factor Rh.



No tiene marcadores A y B, pero sí factor Rh. Es uno de los tipos de sangre más comunes.



Sólo tiene marcador tipo A.



Tiene marcador tipo A y factor Rh. Es el otro tipo de sangre más común.



Sólo tiene marcador tipo B.



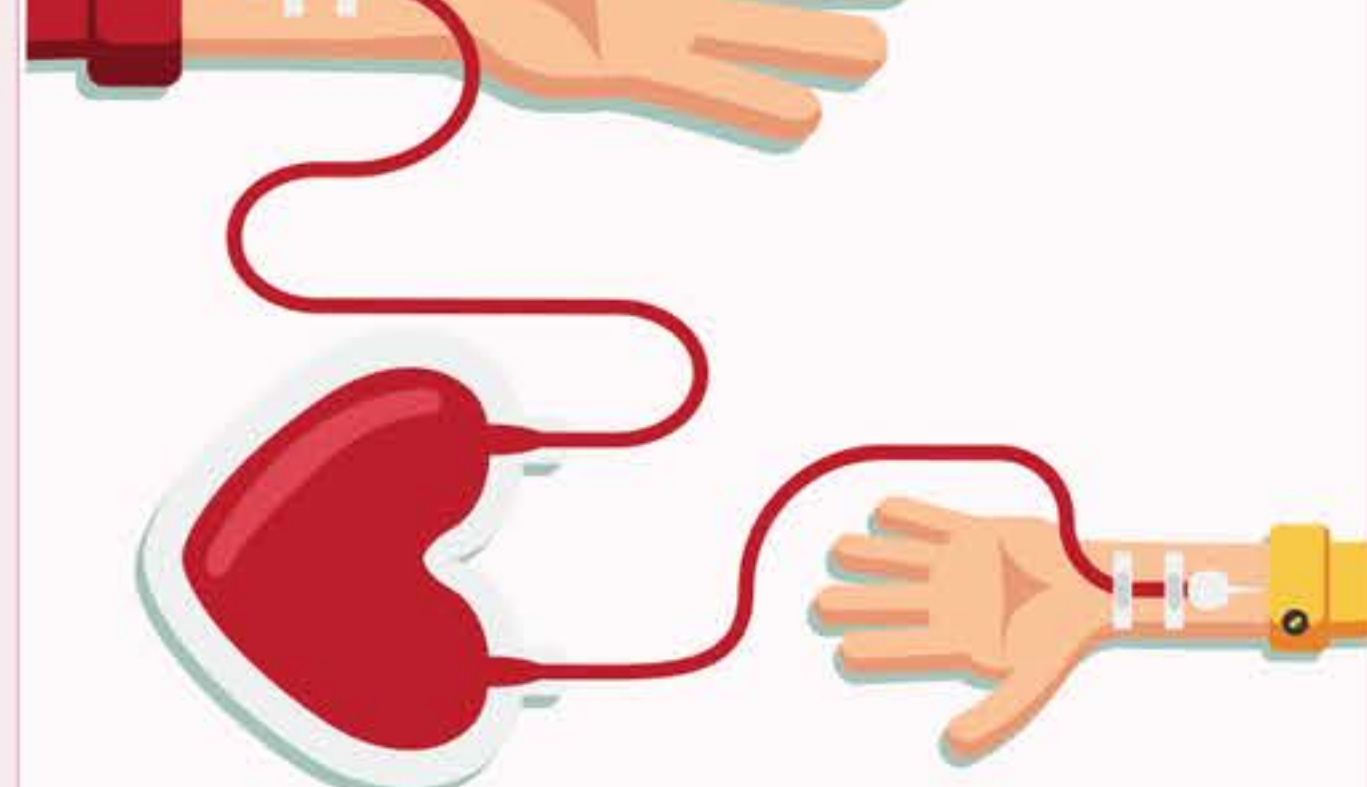
Tiene marcador tipo B y factor Rh.



Tiene marcadores tipo A y B, pero no factor Rh.



Tiene marcadores tipo A y B, así como factor Rh.²



¿POR QUÉ ES IMPORTANTE EL TIPO DE SANGRE EN TRANSFUSIONES?

Tu sistema inmunológico produce anticuerpos que protegen de células extrañas que ingresan al organismo. **La sangre recibida de transfusiones debe ser del mismo tipo para contener antígenos iguales**, de lo contrario destruirán las células donantes (**reacción transfusional**), la cual ocurre de inmediato y puede ser leve, enfermarte gravemente o, incluso, terminar tu vida.



¿CUÁL ES MI TIPO DE SANGRE?

Para averiguar tu tipo de sangre basta que se tome una muestra para realizar examen de tipificación ABO. No necesitas prepararte para ello.³



COMPATIBILIDAD ENTRE DONADORES Y RECEPTORES

No todos los tipos de sangre se pueden transfundir a cualquiera. Da un vistazo a la **compatibilidad de tu sangre**:⁴

GRUPO SANGUÍNEO	PUEDE DONAR A...				PUEDE RECIBIR DE...			
A+	A+	AB+			O+	O-	A+	A-
A-	A+	AB+	A-	AB-	O-	A-		
B+	B+	AB+			O+	O-	B+	B-
B-	B+	B-	AB+	AB-	O-	B-		
AB+ (RECEPTOR UNIVERSAL)	AB+				Todos			
AB-	AB+	AB-			AB-	A-	B-	O-
O+	A+	B+	AB+	O+	O+	O-		
O- (DONANTE UNIVERSAL)	Todos				O-			



450 ml

cantidad de sangre que se extrae en una donación (10% del volumen total)



5 mil

unidades de sangre son donadas a diario en México, aproximadamente⁴



3%

porcentaje de donadores altruistas de sangre en México, según el Instituto Mexicano del Seguro Social (IMSS)

El resto de los donadores son "por reposición" o "familiares" (deben cumplir con el requisito para que un familiar pueda recibir atención médica).⁵



¿Sabías que...?

Los hombres pueden donar sangre cada dos meses, mientras que las mujeres cada tres, debido a que pierden más sangre con la menstruación.

FUENTES

1. Fundación Banco de Sangre de las Islas Baleares: <https://goo.gl/JRFTIE>
2. TeensHealth® The Nemours Foundation: <https://goo.gl/YQOgJV>
3. Biblioteca Nacional de Medicina de Estados Unidos: <https://goo.gl/IM3ucM>
4. Centro Nacional de la Transfusión Sanguínea (CNTS): <https://goo.gl/rSHmLM>
5. Instituto Mexicano del Seguro Social (IMSS): <https://goo.gl/aIUAlF>



Este material es propiedad de Salud y Medicinas; en caso de reproducirlo, favor de citar la fuente.

Diseño: @soyjorgelara