

19 de Octubre

Día Mundial de la Lucha contra el Cáncer de Mama

¿Qué es una biopsia de mama?

Aunque la mastografía sigue siendo el estudio por excelencia para detectar el cáncer de mama, el diagnóstico definitivo sólo puede establecerse con una biopsia mamaria

40+

Se recomienda la mastografía a partir de los 40 años.

Si los resultados de la mastografía arrojan sospechas de cáncer, se requiere extraer una pequeña muestra de tejido (biopsia de mama).

El tejido removido es analizado bajo el microscopio por un patólogo para determinar si hay o no células cancerígenas.

TIPOS DE BIOPSIA

Biopsias quirúrgicas o abiertas



Periodos largos



Tiempo de recuperación mayor



Dolor



Posible deformación de la mama



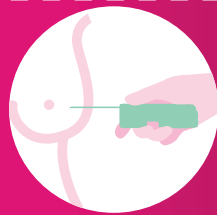
Provoca cicatrices



Mayor costo



Biopsias percutáneas o con agujas de corte



Menos de una hora



Procedimiento ambulatorio



Anestesia local



No deforma la mama



Minimiza las cicatrices



Reduce costos de procedimiento y relacionados por tiempo de recuperación

Aguja de biopsia por aspiración

Biopsia asistida al vacío, lo más reciente

Es una técnica innovadora en biopsia que utilizando vacío, permite extraer varias muestras de tejido con una sola inserción en la mama.

¿Cómo funciona?

1.

Se localiza la lesión y se posiciona la aguja



2.

Se aspira tejido



3.

Se corta el tejido



5.

Una vez tomadas las muestras, la aguja es retirada, el médico hará presión en la mama y colocará una venda.

4.

La muestra viaja a través de la aguja hasta una cámara contenedora para su posterior análisis

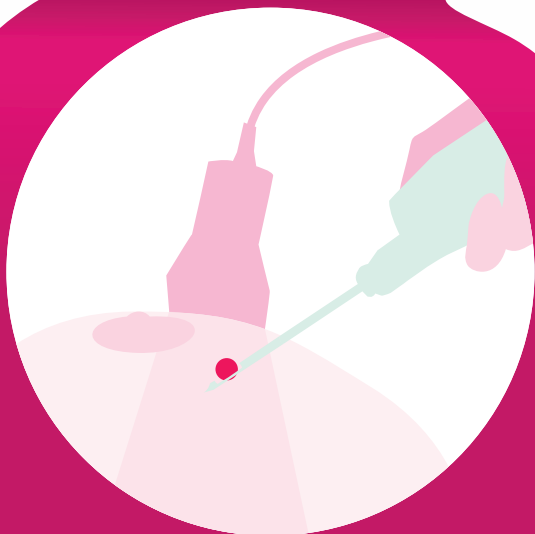


¿Cómo sabe el médico dónde colocar las agujas?

Para realizar una biopsia percutánea el médico emplea dos principales apoyos visuales:

Biopsia por ultrasonido

(generalmente bultos o lesiones palpables)



Se le pedirá que se recueste sobre su espalda con un brazo extendido sobre su cabeza.

Biopsia por estereotaxia

(lesiones muy pequeñas, no palpables y no visibles por ultrasonido)



Se le pedirá que se recueste boca abajo o que se siente frente a un mastógrafo. La mama será comprimida como cuando se realiza una mastografía.

Datos relevantes de las biopsias de mama

Una biopsia de mama NO es sinónimo de cáncer

4 de cada 5 biopsias de mama resultan negativas de cáncer¹

En algunos casos, la biopsia asistida al vacío puede remover completamente lesiones benignas

La biopsia asistida al vacío, permite obtener muestras más grandes para un mejor diagnóstico sin necesidad de cirugía

1.- Schechtel M. Having a breast biopsy. [Rockville, Md.]: Agency for Healthcare Research and Quality; 2010.

Consulte a su médico.